



FS  
**FLIGHT**  
CONTROL  
[www.fs-flightcontrol.com](http://www.fs-flightcontrol.com)

# FS-FlightControl

## Handbuch

### **Instructor Operator Station**

für Microsoft Flight Simulator, Prepar3D und X-Plane



**FS-FlightControl · AB-Tools GmbH**

E-mail: [info@fs-flightcontrol.com](mailto:info@fs-flightcontrol.com) · Internet: [www.fs-flightcontrol.com](http://www.fs-flightcontrol.com)

Marsstraße 78, 80335 München, Germany · Phone: +49 89 38898588 · Fax: +49 89 38898589

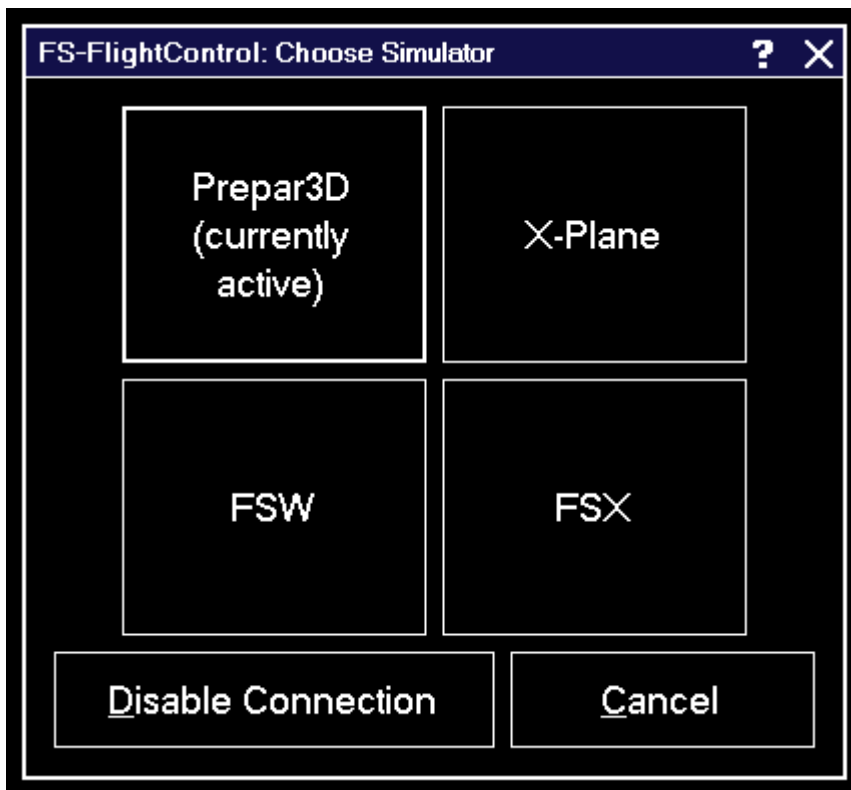
Bank Account: Grenke Bank AG · IBAN: DE 49 20130400 0060270139 · BIC: GREBDEH1XXX

Register: Amtsgericht München, HRB 202859 · Finance Office: München für Körperschaften · VAT ID DE273587389

# Inhaltsverzeichnis

<b>FLUGGERÄT WÄHLEN .....</b>	<b>1</b>
-------------------------------	----------

# FLUGGERÄT WÄHLEN



Dieser Dialog gibt Ihnen die Möglichkeit das Fluggerät zu wählen, welches im Simulator geladen werden soll.

**FS-FlightControl Handbuch:**  
<https://www.fs-flightcontrol.com/de/handbuch/>

**PDF erstellt am:**  
30.04.2026 23:02

