



FS  
**FLIGHT**  
CONTROL  
[www.fs-flightcontrol.com](http://www.fs-flightcontrol.com)

# FS-FlightControl

## Handbuch

### **Instructor Operator Station**

für Microsoft Flight Simulator, Prepar3D und X-Plane



**FS-FlightControl · AB-Tools GmbH**

E-mail: [info@fs-flightcontrol.com](mailto:info@fs-flightcontrol.com) · Internet: [www.fs-flightcontrol.com](http://www.fs-flightcontrol.com)

Marsstraße 78, 80335 München, Germany · Phone: +49 89 38898588 · Fax: +49 89 38898589

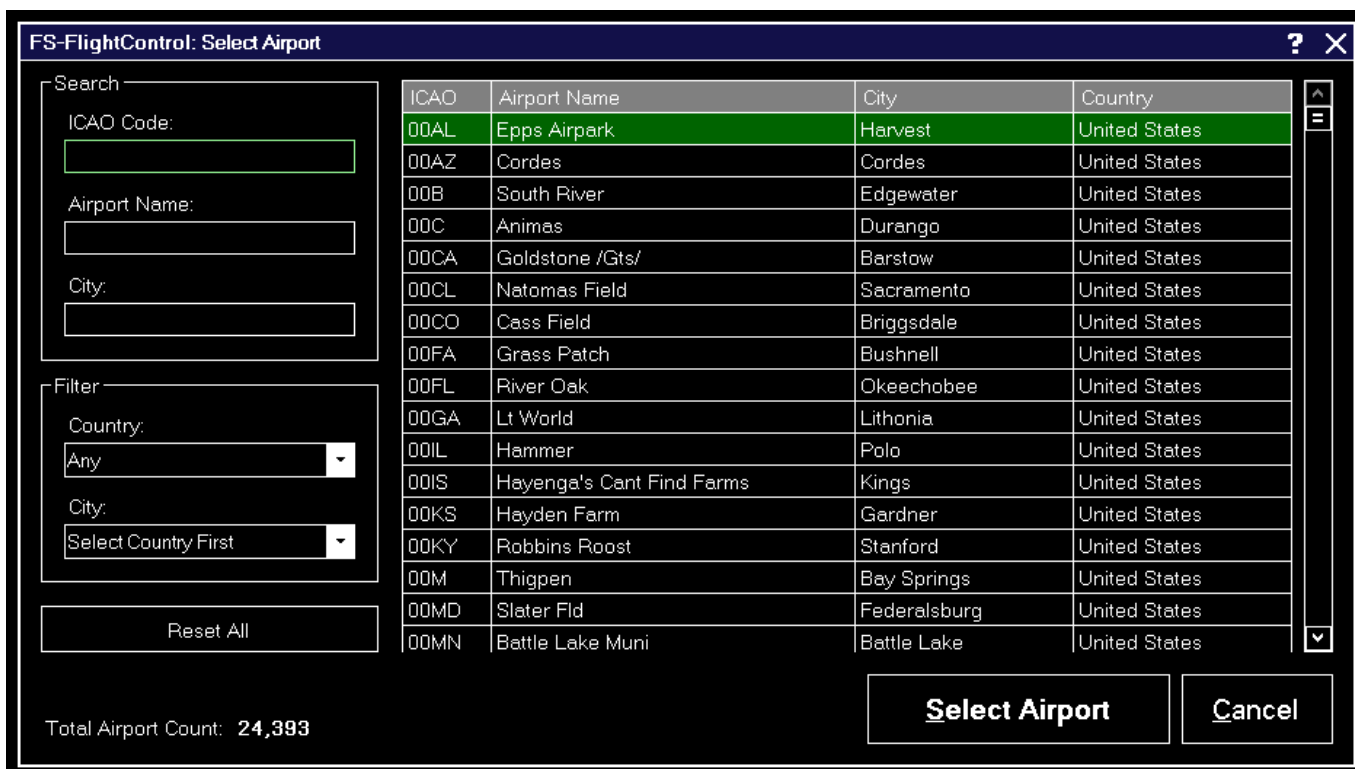
Bank Account: Grenke Bank AG · IBAN: DE 49 20130400 0060270139 · BIC: GREBDEH1XXX

Register: Amtsgericht München, HRB 202859 · Finance Office: München für Körperschaften · VAT ID DE273587389

# Inhaltsverzeichnis

<b>FLUGHAFEN WÄHLEN</b> .....	1
<i>Suche</i> .....	1
<i>Filtern</i> .....	2


# FLUGHAFEN WÄHLEN



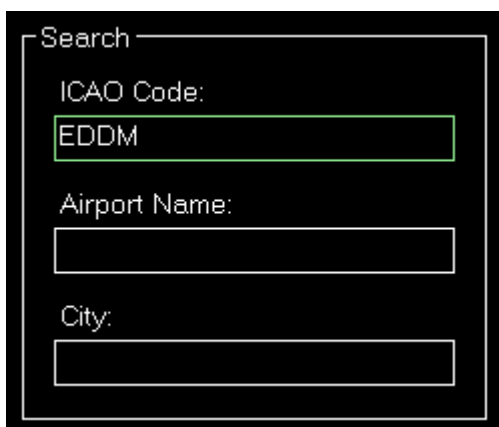
Dieser Dialog erlaubt Ihnen einen bestimmten Flughafen auszuwählen.

Verwenden Sie die Schaltfläche **Reset All**, um Ihre Such- und Filtereingabe zurückzusetzen, sodass alle Flughäfen wieder gelistet werden.

Zu Ihrer Information wird die Gesamtanzahl aller Flughäfen unten angezeigt.

 **Hinweis:** Die Gesamtanzahl beinhaltet lediglich Flughäfen, welche basierend auf Ihren **Filter-Optionen**, aber auch den Beschränkung des Flughafens/Landebahn im Modul **Einstellungen**, tatsächlich angezeigt werden.

## Suche



Sie können einen Flughafen durch Eingabe eines ICAO-Codes, des Flughafenennamens oder der Stadt

suchen.

## Filtern



The image shows a dark-themed filter dialog box with a white border. At the top left, the word "Filter" is written in white. Below it, there are two filter options, each with a label and a dropdown menu. The first option is labeled "Country:" and the dropdown menu shows "United States" with a small downward arrow on the right. The second option is labeled "City:" and the dropdown menu shows "San Francisco" with a small downward arrow on the right.

Alternativ können Sie die Liste auch durch Auswahl eines Landes oder einer Stadt filtern.

**FS-FlightControl Handbuch:**  
<https://www.fs-flightcontrol.com/de/handbuch/>



**PDF erstellt am:**  
14.05.2026 03:52