



FS  
**FLIGHT**  
CONTROL  
[www.fs-flightcontrol.com](http://www.fs-flightcontrol.com)

# FS-FlightControl

## Handbuch

### **Instructor Operator Station**

für Microsoft Flight Simulator, Prepar3D und X-Plane



**FS-FlightControl · AB-Tools GmbH**

E-mail: [info@fs-flightcontrol.com](mailto:info@fs-flightcontrol.com) · Internet: [www.fs-flightcontrol.com](http://www.fs-flightcontrol.com)

Marsstraße 78, 80335 München, Germany · Phone: +49 89 38898588 · Fax: +49 89 38898589

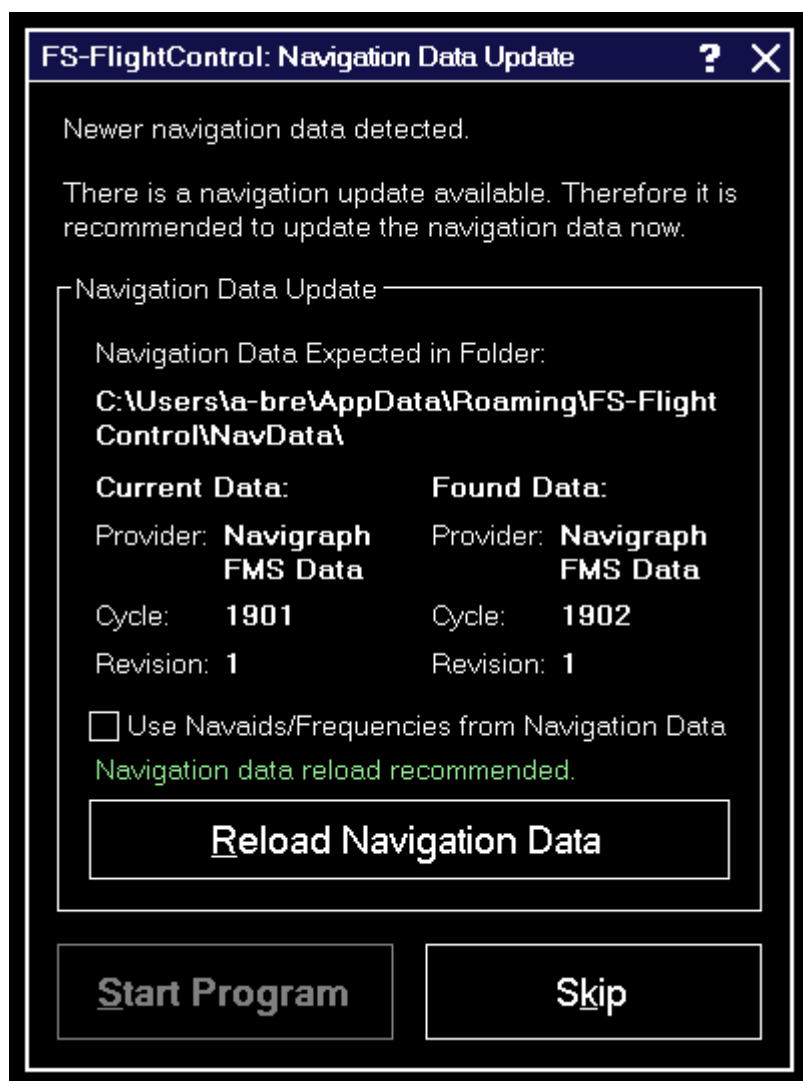
Bank Account: Grenke Bank AG · IBAN: DE 49 20130400 0060270139 · BIC: GREBDEH1XXX

Register: Amtsgericht München, HRB 202859 · Finance Office: München für Körperschaften · VAT ID DE273587389

# Inhaltsverzeichnis

<b>NAVIGATIONSDATEN-UPDATE</b> .....	1
<i>Update-Information</i> .....	1

# NAVIGATIONSDATEN-UPDATE



Der Navigationsdaten-Update-Dialog informiert Sie über einen neuen AIRAC-Datenzyklus, den Sie in FS-FlightControl importieren können, um stets die aktuellen Wegpunkte und Luftstraßen zur Verfügung zu haben.

## Update-Information

Navigation Data Update

Navigation Data Expected in Folder:  
**C:\Users\A-bre\AppData\Roaming\FS-Flight Control\NavData\**

<b>Current Data:</b>	<b>Found Data:</b>
Provider: <b>Navigraph FMS Data</b>	Provider: <b>Navigraph FMS Data</b>
Cycle: <b>1901</b>	Cycle: <b>1902</b>
Revision: <b>1</b>	Revision: <b>1</b>

Use Nav aids/Frequencies from Navigation Data

Navigation data reload recommended.

**Reload Navigation Data**

Dieser Bereich zeigt Ihnen den aktuellen und neuen Daten-Anbieter sowie einige Informationen über die Datenzyklen.

Es wird empfohlen die Navigationsdaten neu zu laden, wann immer ein Update zur Verfügung steht, damit Sie immer mit den neuesten Wegpunkten und Luftstraßen in FS-FlightControl arbeiten.

**FS-FlightControl Handbuch:**  
<https://www.fs-flightcontrol.com/de/handbuch/>



**PDF erstellt am:**  
14.05.2026 12:29