



FS
FLIGHT
CONTROL
www.fs-flightcontrol.com

FS-FlightControl

Handbuch

Instructor Operator Station

für Microsoft Flight Simulator, Prepar3D und X-Plane



FS-FlightControl · AB-Tools GmbH

E-mail: info@fs-flightcontrol.com · Internet: www.fs-flightcontrol.com

Marsstraße 78, 80335 München, Germany · Phone: +49 89 38898588 · Fax: +49 89 38898589

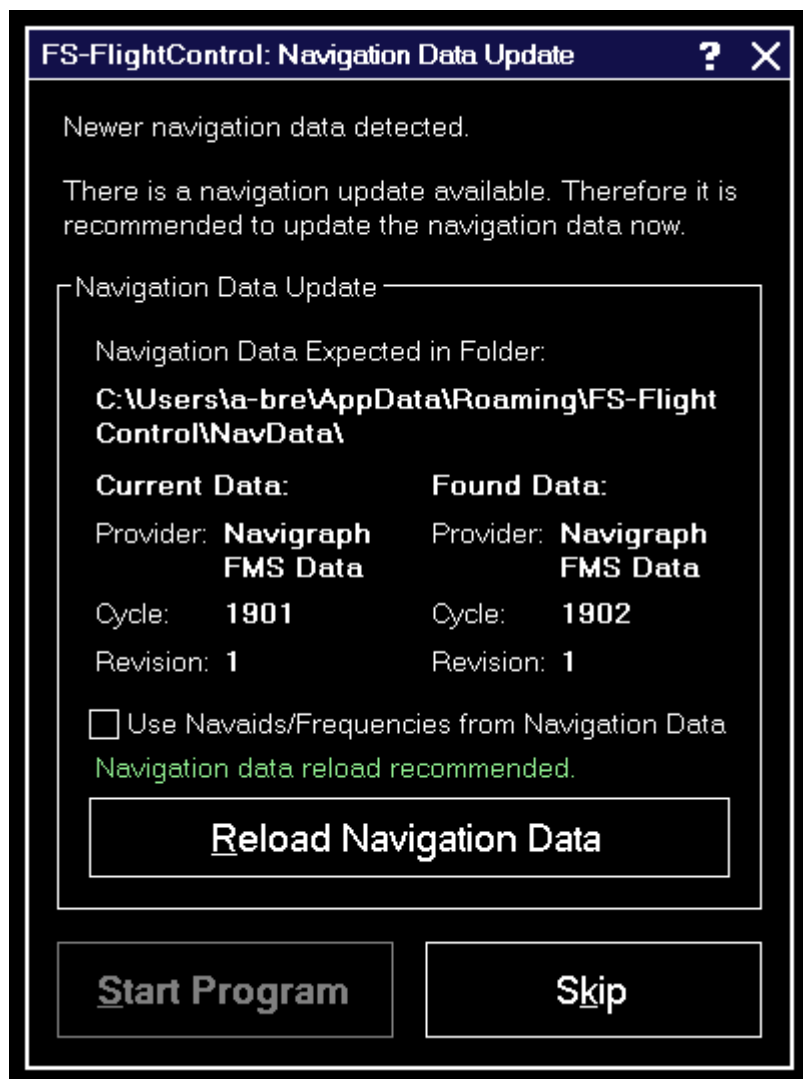
Bank Account: Grenke Bank AG · IBAN: DE 49 20130400 0060270139 · BIC: GREBDEH1XXX

Register: Amtsgericht München, HRB 202859 · Finance Office: München für Körperschaften · VAT ID DE273587389

Inhaltsverzeichnis

NAVIGATIONSDATEN-UPDATE	1
<i>Update-Information</i>	1
<i>AIRAC-Datenverwendung</i>	2

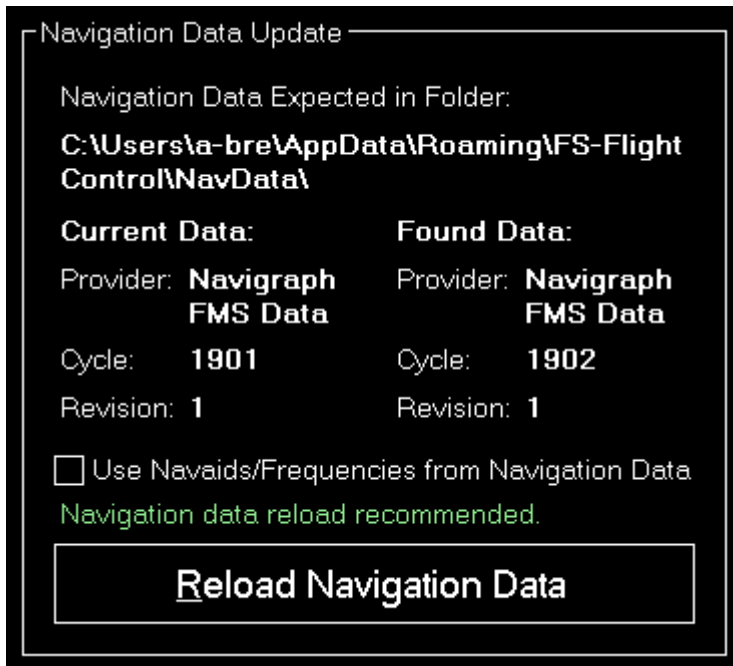
NAVIGATIONSDATEN-UPDATE



Der Navigationsdaten-Update-Dialog informiert Sie über einen neuen AIRAC-Datenzyklus, den Sie in FS-FlightControl importieren können, um stets die aktuellen Wegpunkte und Luftstraßen zur Verfügung zu haben.

Sowohl Aerosoft mit NavDataPro als auch Navigraph mit FMS Data bieten AIRAC-Daten-Aktualisierung für FS-FlightControl an.

Update-Information



Dieser Bereich zeigt Ihnen den aktuellen und neuen Daten-Anbieter sowie einige Informationen über die Datenzyklen.

Es wird empfohlen die Navigationsdaten neu zu laden, wann immer ein Update zur Verfügung steht, damit Sie immer mit den neuesten Wegpunkten und Luftstraßen in FS-FlightControl arbeiten.

AIRAC-Datenverwendung


In diesem Bereich möchten wir Ihnen einige Information darüber geben, welcher Teil der AIRAC-Daten aktuell von FS-FlightControl importiert und verwendet wird.

Aktuell werden lediglich Wegpunkte, Luftstraßen sowie SID- und STAR-Prozeduren von den AIRAC-Daten importiert, jedoch keine Flughäfen und Navigationshilfen. Auch Frequenzen werden nicht basierend auf den AIRAC-Daten aktualisiert.

Der Grund dafür ist, dass es schlicht und ergreifend keinen Sinn macht, wenn Sie beispielsweise eine neue Landebahn eines Flughafens in FS-FlightControl sehen, da sie aus den AIRAC-Daten importiert wurde, diese jedoch im Flugsimulator selbst einfach noch nicht vorhanden ist.

Das Gleiche gilt für die Frequenzen: Eine ILS-Frequenz wird nur korrekt funktionieren, wenn der Flugsimulator auch genau diese Frequenz kennt. Daher ist es wichtig, dass sie in FS-FlightControl dieselbe Frequenz sehen, die auch der Flugsimulator verwendet – auch, wenn diese veraltet ist.

Wir empfehlen, dass Sie die Flugsimulatordaten selbst so aktuell wie möglich halten. Dies können Sie durch neue Szenarien für Flughäfen und Regionen, in denen Sie häufig fliegen, machen. Aber es gibt auch kostenlose Tools, um Frequenzen im Flugsimulator zu aktualisieren, beispielsweise auf dieser **Webseite** (Englisch).

 **Hinweis:** Bitte denken Sie daran, dass Sie nach Änderungen der Flugsimulatordaten immer eine **Datenbankerstellung** anstoßen müssen.

FS-FlightControl Handbuch:
<https://www.fs-flightcontrol.com/de/handbuch/>



PDF erstellt am:
14.05.2026 05:39