



FS  
**FLIGHT**  
CONTROL  
[www.fs-flightcontrol.com](http://www.fs-flightcontrol.com)

# FS-FlightControl

## Handbuch

### **Instructor Operator Station**

für Microsoft Flight Simulator, Prepar3D und X-Plane



**FS-FlightControl · AB-Tools GmbH**

E-mail: [info@fs-flightcontrol.com](mailto:info@fs-flightcontrol.com) · Internet: [www.fs-flightcontrol.com](http://www.fs-flightcontrol.com)

Marsstraße 78, 80335 München, Germany · Phone: +49 89 38898588 · Fax: +49 89 38898589

Bank Account: Grenke Bank AG · IBAN: DE 49 20130400 0060270139 · BIC: GREBDEH1XXX

Register: Amtsgericht München, HRB 202859 · Finance Office: München für Körperschaften · VAT ID DE273587389

# Inhaltsverzeichnis

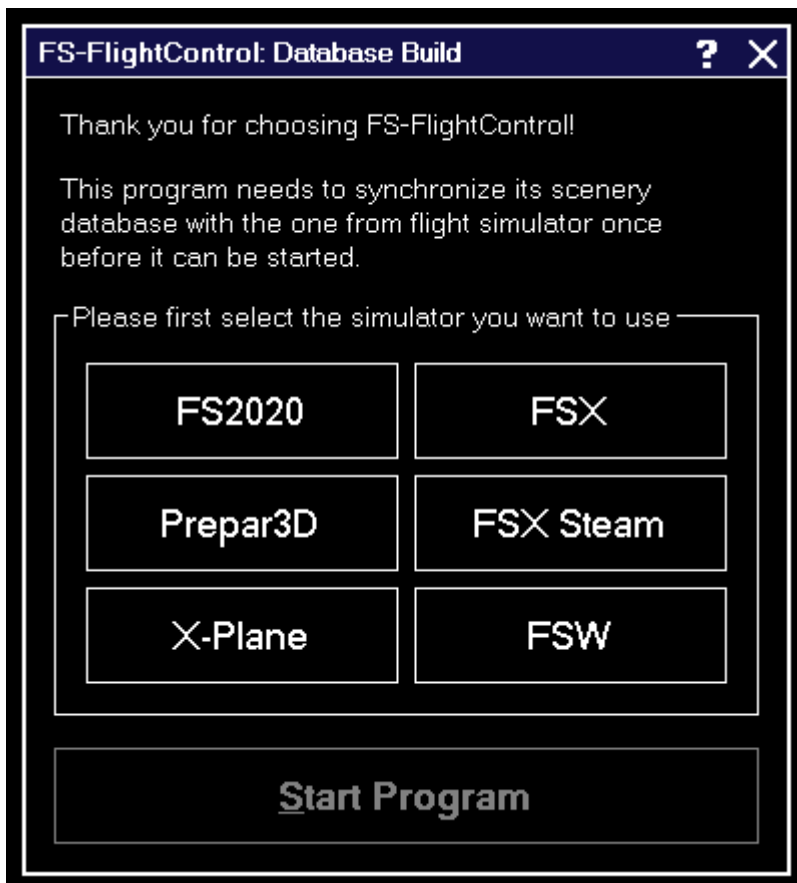
<b>DATENBANKERSTELLUNG</b> .....	1
<b><i>Erster Programmstart</i></b> .....	1
<b><i>Datenbank-Synchronisation</i></b> .....	1

# DATENBANKERSTELLUNG

Bevor Sie FS-FlightControl benutzen können, muss zunächst die Hauptdatenbank des Programs erstellt werden. Dies geschieht auf Basis der Flugsimulatordaten.

Dieser Prozess wird in diesem Bereich erläutert.

## Erster Programmstart



Beim ersten Programmstart wird dieser Datenbankerstellungs-Dialog angezeigt.

## Datenbank-Synchronisation



Wenn Sie FS-FlightControl auf demselben Computer verwenden, wo auch Prepar3D oder FSX installiert ist, sollten beide benötigten Pfade vollständig automatisch erkannt werden und Sie brauchen lediglich auf die Schaltfläche `Build Database` klicken.

Falls Sie FS-FlightControl jedoch auf einen anderen Computer, der auf den Flugsimulator über Netzwerk zugreift, verwenden möchten, dann sollten Sie bitte den **SimConnect Network Wizard** ausführen, bevor Sie FS-FlightControl starten.

Nachdem der **SimConnect Network Wizard** beendet wurde und Sie den Schritt zur Netzwerkfreigabe nicht übersprungen haben, sollten beide für die Datenbankerstellung benötigte Pfade wieder automatisch erkannt werden.

In den seltenen Fällen, bei denen es Ihnen nicht möglich sein sollte eine Netzwerkfreigabe einzurichten, die von Ihrem FS-FlightControl-Computer verwendet werden kann, können Sie FS-FlightControl auch zunächst - nur für die Datenbankerstellung - auf Ihrem Flugsimulator-Computer installieren und die Datenbank dann manuell auf Ihren FS-FlightControl-Computer kopieren. Aus diesem Grund gibt es einen kleinen Link in dem oben gezeigten Dialog, der es Ihnen ermöglicht das Datenverzeichnis von FS-FlightControl zu öffnen. Die Datei, welche nach einer erfolgreichen Erstellung kopiert werden muss, ist die Database .bin.

**FS-FlightControl Handbuch:**

<https://www.fs-flightcontrol.com/de/handbuch/>

**PDF erstellt am:**

20.04.2026 22:52